

# shaping places

#06 Concept store



© Cafelne



**VANDE MOORTELE**  
GEVELSTENEN · STEENSTRIPS · KLEIKLINKERS

**UNIQUE**  
COLOURS & SIZES

# shaping places

Beste lezer,

Met ons 'Shaping Places' magazine brengen we hulde aan de vele mooie en unieke projecten die jullie realiseren met onze producten.

In deze editie maken we voor één keer een uitzondering. Zoals velen onder jullie ondertussen weten, is ons bedrijf sinds 2020 gehuisvest in een nieuw kantoorgebouw.

Een gebouw dat onze geschiedenis, het heden en onze toekomstvisie belichaamt. Hier zijn we terecht trots op alsook verheugd over de vele positieve reacties die we mochten ontvangen.

Deze investering is voor Vande Moortel een inspiratiebron en tevens een lichtpunt in deze bizarre periode. We lichten u graag uitgebreid het concept toe waarbij ook onze visie duidelijk wordt. Hierbij benadrukken we de meerwaarde voor zowel de bezoeker als voor het personeel. Praktijkgerichte oplossingen, duurzaamheid en veel inspiratie zijn slechts enkele kernbegrippen die aan bod komen.

We kunnen besluiten dat we voor dit project niet enkel trots mogen zijn op onze bescheiden bijdrage, maar op het gehele resultaat. We hopen oprecht jullie binnenkort te ontvangen voor de 'live experience'!

Ik richt ook graag nog een dankwoordje aan alle partners die hun steentje bijgedragen hebben.



Peter Vande Moortel



Nieuwe showroom en kantoren

Een permanente concept store

Architecturale landmark

Een patchwork van keramiek

Logische inplanting in de omgeving

Eén blok inspiratie

Bricklab

Een duurzaam resultaat van een duurzame productie

Investeren in duurzaamheid

Zon, wind en water: bijzondere aandacht voor hernieuwbare energie met een minimale CO<sub>2</sub>-uitstoot als doelstelling

Green Deal Circulair Bouwen

Green Deal Natuurlijke Tuinen

Green Deal Bedrijven en Biodiversiteit

The Making Of

Hand-Made Bricks

Kaliber Bricks

Rustique Bricks

Elegantia kleiklinkers

p. 3

p. 4

p. 5

p. 6

p. 6

p. 7

p. 8

p. 8

p. 9

p. 9

p. 10-11

p. 12

p. 12

p. 13

p. 14

p. 14

p. 15

p. 15



*Steenbakkerij Vande Moortel is uitgegroeid tot een belangrijke speler in het topsegment van de gevelstenen en is een referentie in de kleiklinkermarkt.*

*Sinds begin 2020 is het bedrijf gehuisvest in een nieuw gebouw dat deze marktpositie ook belichaamt en ondersteunt.*

*Een multifunctioneel gebouw dat bezoekers en gebruikers op hun wenken bedient, gelegen langs de oevers van de Schelde met de skyline van de stad Oudenaarde als achtergrond.*

*Op deze locatie wordt de gehele geschiedenis van dit familiebedrijf weerspiegeld.*





## Een permanente conceptstore

Het showroomgebouw, dat deel uitmaakt van een architecturale compositie van volume en functies, is opgevat als een conceptstore, waarbij is vertrokken vanuit zijn functionaliteit. Van hieruit wordt de productie van gevelstenen en kleiklinkers aangestuurd en worden alle partijen begeleid die betrokken zijn bij projecten waarin deze producten gebruikt worden. Wie het gebouw aanschouwt, weet in één oogopslag wat het huisvest en wat men bij een bezoek kan verwachten. De architecten plaatsten het product en het gamma dan ook centraal bij de uitwerking van het concept voor dit gebouw. Aansluitend hierbij onderzochten ze hun eigen verwachtingen wanneer zij een steenbakkerij bezoeken.

Als resultaat van deze oefening werd het volledige gamma gevelstenen en kleiklinkers ingewerkt in het design, zowel binnen als buiten, zodat alle producten te bezichtigen zijn onder natuurlijk licht. Bijkomend pluspunt is dat de showroom hierdoor niet meer gebonden is aan kantoorruimten en personeelsbezetting.

Je betreedt het nieuwe gebouw via de incisie tussen de oude loodsen van de steenbakkerij en de nieuwe showroom, die als eyecatcher werkt en de identiteit van de gebruiker onmiddellijk prijsgeeft. Oud en nieuw worden gelinkt door een transparante schakel, waar de kantoren als ader fungeren binnen de steenbakkerij.





# ALS CONCEPT

© Cafeine

## Architecturale landmark

De uitgebalanceerde, ritmische architectuur in combinatie met het samenspel van kleuren blijft op het netvlies gebrand van elke bezoeker of passant. Zowel het gebouw als de functionele ruimte eromheen zijn ontworpen met maximaal respect voor de Scheldevallei.

“Steenbakkerij Vande Moortel ligt op een fantastische locatie, tussen oude loodsen langs de Schelde. Het idee was een pakhuis te bouwen langs het water.

Een oriëntatiepunt dat je al van ver ziet liggen en ook direct duidelijk maakt wat je mag verwachten. We hebben gekozen voor een pure, rechthoekige vorm en een stalen skeletstructuur, gedimensioneerd op 2,5 m, om het gevoel van de havenarchitectuur te versterken. Dit gebouw wordt een echte landmark in de regio.” (architect Thierry De Vos)



© Cafeine



# Een patchwork van keramiek

Aangezien het volledige, uitgebreide gamma aan de binnen- en buitenkant in het bouwvolume zit ingebakken, was de grote uitdaging voor de architecten om deze integratie op een overzichtelijke en rustige manier uit te voeren.

Finaal is er gekozen voor de pure, rechthoekige vorm van een baksteen of kleiklinker en een krachtige ritmiek om het gamma voor te stellen. Door deze eenvoud en de duidelijkheid van het dambordmotief slaagden de architecten erin om het concept helder en transparant te houden.

Het toonzaal-concept is uniek in België en is steeds toegankelijk voor bezoekers.

© Cafeïne

## Logische inplanting in de omgeving

Het gebouw neemt een evidente positie in als loods aan de oever van de Schelde, en voelt op die locatie dan ook vertrouwd aan. Daarom werd de directe buitenomgeving aangepakt met een visie identiek aan die voor het gebouw zelf.

De duidelijke ritmiek van het bouwvolume werd doorgetrokken in de omliggende buitenruimte, die vier belangrijke functies bevat: een toonpark, de ingang naar het gebouw, een parking en de druk bereden in- en uitrijlaan naar het achterliggende stockterrein.

Direct naast het gebouw wordt de strakke ritmiek van de gevel horizontaal weerspiegeld in het toonpark. De glaspartijen zijn hier vervangen door grasperken en een variëteit aan kleurrijke speelse beplanting die het motief lichtjes breken en verzachten.

Aansluitend lopen de strakke lijnen door in de vele voorziene parkeerplaatsen naast het gebouw. Deze werden waterdoorlatend aangelegd, met gemalen kleiklinkers als verharding. Een circulaire toepassing voor kleiklinkers die niet meer 'as such' kunnen hergebruikt worden. Boven de parkeerplaatsen werden deels platanen en deels hoogstammige rode beuken aangeplant.

Deze zullen na verloop van tijd het volledige terrein van voldoende schaduw voorzien en een groen dak vormen dat zowel visueel als naar gebruik de kwaliteit van de omgeving gevoelig zal verhogen. Om de verschillende zones duidelijk af te bakenen en de ritmiek te behouden, werden er lage rode beukenhagen aangeplant in lange stroken. Doorheen het hele strakke concept loopt één sierlijke vloeiende lijn. Deze brengt de bezoekers op een natuurlijke wijze naar de ingang van het gebouw.

"Vanuit hun functie is dit soort bedrijfsterreinen vaak zeer kaal en onaantrekkelijk. Door veel bomen en ander groen te combineren met een natuurlijk bestratingsmateriaal zoals kleiklinkers hebben we er een aangenaam en rustig geheel van kunnen maken. We hebben zo bewust gekozen voor warme bruine en gele tinten. Deze gaan goed samen met de kleuren van de gekozen bomen en struiken, waardoor er een samenhangend geheel ontstaat. Zelfs de druk bereden centrale weg naar het stockterrein gaat op in het geheel. Dit heeft samen met de aandacht die we besteed hebben aan de infiltratie van hemelwater en het gebruik van circulair materiaal voor een op en top duurzaam resultaat gezorgd." (tuinarchitect Martin Wirtz)



tuinarchitect Martin Wirtz



De balie werd volledig uitgewerkt met steenstrips. In de hal werden strips zowel voor de muren als de vloer voorzien.

# Eén blok inspiratie

© Marc Scheepers

Het gebouw laat niet alleen een volledig gamma zien, het toont eveneens de veelzijdigheid in het gebruik van keramische gevelstenen en klinkers. Beide doen de laatste jaren terug meer en meer hun intrede in interieurs en worden verwerkt met een veelheid aan technieken.

“Ontwerpers gebruiken onze producten al lang niet meer alleen voor de klassieke toepassingen, en we willen hen daar verder in ondersteunen. In elke hoek of ruimte kan je een concrete toepassing of accent zien. Door hun fysieke kenmerken bieden onze gevelstenen en kleiklinkers oneindig veel creatieve, architecturale mogelijkheden. Zowel bij interieur als exterieur wordt de esthetiek ervan uitgekend.” (Peter Vande Moortel)

Om alle onderdelen met gevelstenen of kleiklinkers maximaal te laten spreken, is er gekozen voor een sobere combinatie met andere materialen en kleuren. Beton, glas en zwart gelakt staal komen het vaakst terug en doen alle gevelsteen- en kleiklinkervlakken maximaal spreken. “Een industrieel concept met oog voor detail waar de eerlijkheid van de opbouw en de materialen duidelijk zichtbaar zijn, zodoende dat door de stedenbouwkundige en architecturale inpassing binnen de omgeving de aandacht wordt verscherpt op het product baksteen en kleiklinker.” (architect Thierry De Vos)



Deze imposante muur werd afgewerkt met de speciale 'chipper'-voegtechniek. De zwevende trap leidt naar de bar en de loungecorner.

© Cafeine



architect Thierry De Vos



© Cafeine



© Marc Scheepers



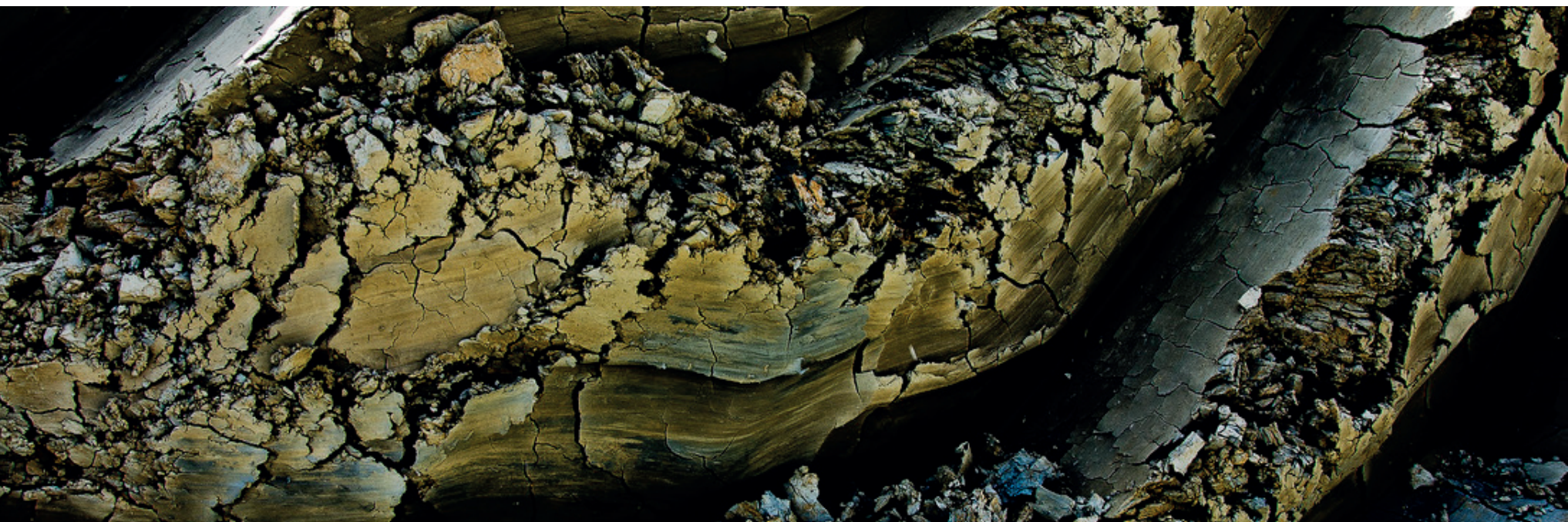
# Bricklab



Elke gebruikte gevelsteen en kleiklinker maakt tevens onderdeel uit van een onderzoekstraject. Het gebouw doet immers ook dienst als een kenniscentrum, waar zowel gebruikers als bezoekers zich verder kunnen verdiepen in de producten en hun toepassingen. Binnenin het gebouw ontstaat er een wandeling langs alle producten, maar ook doorheen de geschiedenis van de steenbakkerij, waar de bezoeker alle aspecten van de baksteen kan aanschouwen.

“We zijn zeer intensief bezig met onderzoek. Zo zijn alle klinkerzones met een specifieke opbouw gelegd en wordt hun draagkracht en waterdoorlatendheid getest. Alle kennis wordt ondergebracht in het Ceramic Knowledge Center, waar architecten, studiebureaus, openbare besturen en ontwikkelaars deze kunnen raadplegen. Vanuit het CKC willen we onze projectbegeleiding verder vormgeven en structureren. Als fabrikant zijn we meer dan ooit partner die meestapt in een traject. Hiervoor heb je de juiste infrastructuur nodig. Ook ons onderzoek naar duurzaamheid wordt hierin ondergebracht.”  
(Peter Vande Moortel)

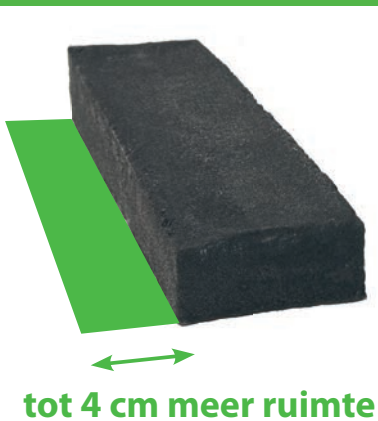
Op deze manier vergroot het gebouw de betrokkenheid van alle werknemers met de producten van de steenbakkerij. Het gamma wordt zo voor iedereen tastbaar, en vanuit het CKC worden ook de werknemers opgeleid en betrokken bij programma's rond duurzaamheid, circulariteit en ecologie.



## Een duurzaam resultaat van een duurzame productie

Keramische gevelstenen en kleiklinkers worden in essentie vervaardigd met natuurlijke grondstoffen. Ze hebben een levensverwachting van ruim 100 jaar en kunnen zelfs meerdere malen hergebruikt worden. Hierdoor behoren ze tot de meest duurzame bouwmaterialen die er zijn.

Om het verbruik van grondstoffen en energie nog verder te optimaliseren, heeft Vande Moortel een uitgebreid gamma ecologische gevelstenen en kleiklinkers van 7 cm gelanceerd. De positieve ecologische impact van dit initiatief is enkel maar groter geworden doordat andere fabrikanten ons voorbeeld hebben gevolgd.



### Steenbakkerij Vande Moortel blijft natuurlijk de pionier van het ecologische Brick7 formaat

- Meer ruimte om te isoleren of te wonen
- Een geoptimaliseerde prijs-kwaliteitverhouding
- Te verwerken met gekende metseltechnieken
- Dezelfde kwaliteit en levensduur als een klassieke baksteen
- Minder gewicht om te transporteren
- Minder grondstoffen bij de productie
- Minder energieverbruik bij productie en transport



# Investeren in duurzaamheid

Steenbakkerij Vande Moortel maakt gebruik van efficiënte tunnelovens. Daaraan danken onze gevelstenen en kleiklinkers ook hun hoge kwaliteit. De afgelopen drie jaar hebben we een intensief investeringsprogramma afgewerkt, waarbij twee oude ovens werden vervangen en twee andere ovens volledig werden gereviseerd. Hierdoor is de energievraag geoptimaliseerd, en spectaculair gedaald. De restwarmte die nog vrijkomt bij het bakproces wordt bovendien maximaal benut voor het drogen van de geperste gevelstenen en kleiklinkers.

In alle facetten van het productieproces worden de circulaire principes maximaal nagestreefd. Vanaf de grondstoffen tot het eindproduct worden 're-cycle' en 'zero waste' de regels. In het volledige productieproces is de afvalproductie tot een minimum herleid en worden restproducten terug opgenomen als grondstoffen.

In 2010 besloten we op het vlak van duurzaamheid een ingrijpende investering door te voeren. Een nieuwe loskade spaart jaarlijks de inzet van 3000 vrachtwagens uit, en biedt zo ook een oplossing voor het fileleed. Via binnenscheepvaart vervoeren we jaarlijks zo'n 75.000 ton goederen.



# Zon, wind en water: bijzondere aandacht voor hernieuwbare energie met een minimale CO<sub>2</sub>-uitstoot als doelstelling

Begin 2021 ronden we de installatie af van 2200 zonnepanelen boven op de bestaande productiehallen. Een geïnstalleerde capaciteit van 830 kWp, waardoor er jaarlijks een vermogen kan worden opgewekt van 797 MWh, of het gecombineerde jaarverbruik van 230 Vlaamse gezinnen.

Hiermee voorziet Steenbakkerij Vande Moortel momenteel in ongeveer 10% van haar totale verbruik via hernieuwbare energie. 100 % hernieuwbare energie moet de doelstelling zijn.

"Het is een nuttige volgende stap in ons traject, maar zeker niet het eindpunt," aldus Peter Vande Moortel. "Hoe meer echt hernieuwbare energie we kunnen opwekken, hoe beter. We kijken hiervoor naar zon, wind en water. Er zullen in de toekomst zeker nog extra zonnepanelen bijkomen, maar er zijn ook mogelijkheden op het gebied van wind en water. We zijn alle opties aan het uitwerken en zullen die stap voor stap implementeren. Het vraagt telkens veel inspanning van ons bedrijf, maar zowel wijzelf als de omgeving varen er wel bij."



De 2200 zonnepanelen zijn samen goed voor het jaarverbruik van 230 Vlaamse gezinnen.



# GREEN DEAL CIRCULAIR BOUWEN



**Als bedrijf zijn we actief lid van drie green deals. Binnen dit lerend netwerk hebben we reeds vijf projecten lopen die we hier zullen toelichten.**

Steenbakkerij Vande Moortel engageert zich in dit innovatief lerend netwerk om praktijkervaringen te delen met andere bouwbedrijven, bouwmaterialproducenten, lokale en regionale overheden, private bouwheren, onderzoekers en andere organisaties. Tot 2023 zetten we samen experimenten op, testen zo de circulaire principes in de praktijk en leggen knelpunten bloot. Een goede hefboom voor de circulaire economie in Vlaanderen. Binnen deze Green Deal zal er ook een multidisciplinaire onderzoeksgroep –Proeftuin Circulair Bouwen– proberen om deze knelpunten weg te werken.

## Bouwen met circulair metselwerk

Om de circulariteit van metselwerk te optimaliseren, worden alternatieve mortelsamenstellingen bestaande uit natuurlijke en milieuvriendelijke materialen getest. Naast de metselmortel is er ook nood aan een voegmortel die kan worden opgenomen in de bibliotheek van circulaire bouwmaterialen. Alle mortels worden beoordeeld op basis van samenstelling, technische eigenschappen en verwerkbaarheid. Het doel is om nieuw metselwerk later te kunnen ontmantelen, en de volwaardige materialen te recupereren voor het metselen van gevels.



## De circulaire tuin

Samen met de Belgische Federatie Groenvoorzieners gaan we een aantal make-overs van tuinen begeleiden en documenteren. De bedoeling is om alle aanwezige materialen, waaronder kleiklinkers, te hergebruiken, al dan niet in hun originele functie. In dit project willen we ook meegeven hoe de aanleg van verharding in een tuin idealiter wordt aangepakt, om dit proces in de toekomst te vergemakkelijken. Algemeen willen we de afvalstroom tot een minimum herleiden en alle materialen hergebruiken. Dat doen we aan de hand van twee principes: hergebruik van de producten, en het vinden van een tweede bestemming (urban mining).

Via twee principes:

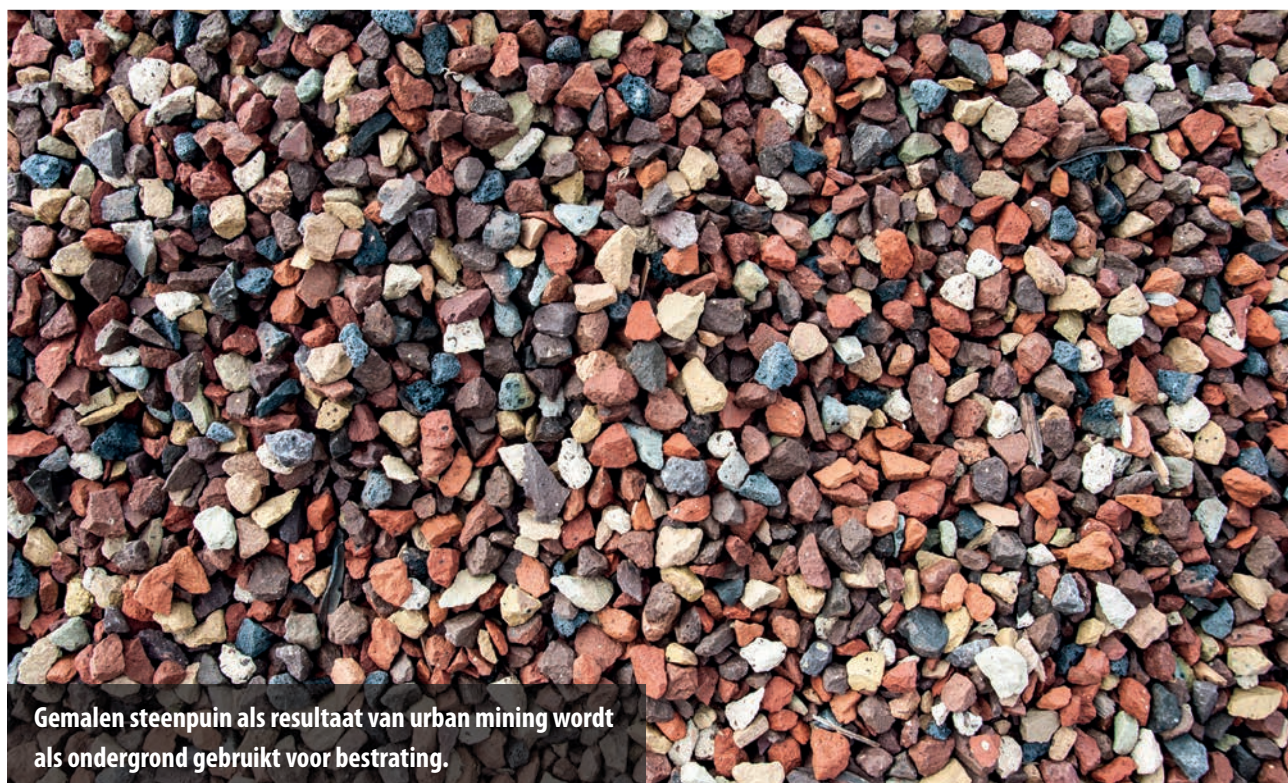
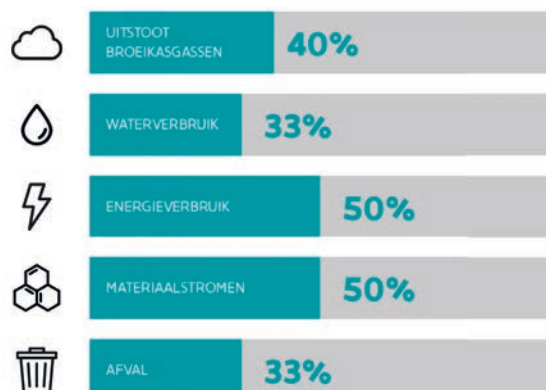
- hergebruik van de producten
- het geven van een tweede bestemming (urban mining)

## Urban mining: bouwafval als funderingslaag voor bestrating

Afval van baksteen en kleiklinkers bekomen door urban mining of andere toepassingen heeft dezelfde kwalitatieve eigenschappen als eerstekeuze producten. Dit project onderzoekt de mogelijkheden om stenen op te breken in grove steenslag, om het materiaal daarna een nieuwe bestemming te geven in de opbouw van bestratingen. In het bijzonder zal de toepasbaarheid voor een waterpasserende bestrating afgetoetst worden.



## AANDEEL BOUWSECTOR IN UITSTOOT EN GEBRUIK HULPBRONNEN



Gemalen steenpuin als resultaat van urban mining wordt als ondergrond gebruikt voor bestrating.



De klei wordt gelost en krijgt een plaats op het nabijgelegen opslagterrein van Vande Moortel.



De site in Kerkhove waar de vrijgekomen klei wordt gerecupereerd.

## Recuperatie van secundaire klei en leem

In dit project evalueren we klei en leem die vrijkomen bij infrastructuurwerken, om die in te zetten als grondstoffen voor de productie van gevelstenen en kleiklinkers. De meest omvangrijke case is die van de sluis in Kerkhove.

## STEENBAKKERIJ VANDE MOORTEEL RECUPEREERT VRIJGEKOMEN GRONDSTOFFEN VIA DUURZAAM TRANSPORT OVER DE SCHELDE

Omdat de sluisen in Kerkhove dringend aan vervanging toe waren, werd er beslist om ze te vernieuwen en te ontdebelen. De grote hoeveelheden grond die vrijkwamen bij deze werken, krijgen nu een nieuw leven in Oudenaarde. Als kers op de taart verloopt het volledige transport via de Schelde. In totaal wordt er zo'n 72.500 m<sup>3</sup> aan grondstoffen gerecupereerd. Het transport over de Schelde elimineert zo de nood aan 5200 vrachtwagens die de lokale wegen in en rond Oudenaarde zwaar zouden belasten.

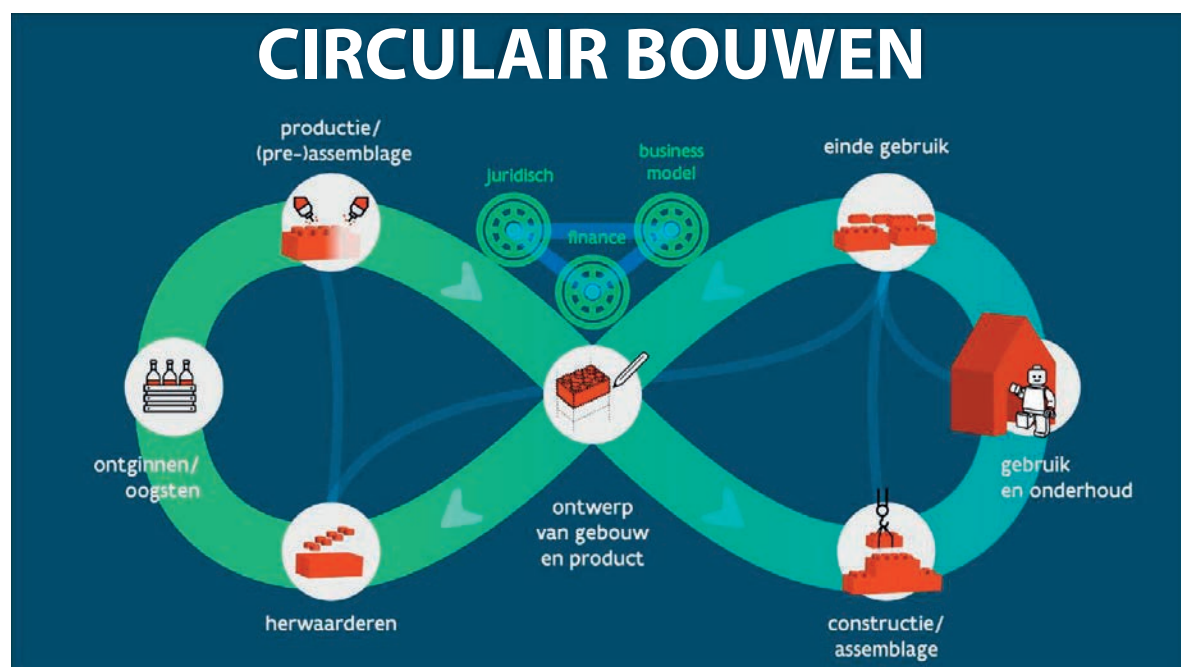
## RECUPEREREN VAN GRONDSTOFFEN EN DUURZAAM TRANSPORT

Met deze actie, in samenspraak met de lokale overheden en de Vlaamse Waterweg, combineert Steenbakkerij Vande Moortel twee van haar milieudoelstellingen: het maximaal benutten van secundaire grondstoffen, en het inzetten op duurzaam transport via de waterwegen.



## Industriële reststoffen als secundaire grondstof, ter vervanging van primaire klei en leem

Gevelstenen en kleiklinkers worden van oudsher gemaakt van klei en leem. Dit zijn 100 % natuurlijke grondstoffen, die worden ontgonnen. Binnen dit traject onderzoeken we hoe we reststoffen uit andere productieprocessen kunnen inzetten ter vervanging van deze primaire grondstoffen. Door industriële reststoffen aan te wenden als grondstof, reduceren we dus zowel een bepaalde afvalstroom als de vraag naar primaire grondstoffen. Voorwaarde is wel dat ze geen schadelijke stoffen bevatten, noch het circulaire karakter van het eindproduct reduceren.



# Green Deal Natuurlijke Tuinen

Samen met alle belangenverenigingen uit de tuinsector ondersteunen we ook de Green Deal Natuurlijke Tuinen.

Dit project is een initiatief van kenniscentrum tuin+ van de Erasmushogeschool, en wordt ondersteund door ons en alle andere belangenverenigingen uit de sector.

Vlaanderen bevat meer dan 2 miljoen tuinen die samen 9% van de oppervlakte in Vlaanderen bedekken. Deze ruimte kan ingezet worden om de biodiversiteit in Vlaanderen te verhogen. Het initiatief wil dan ook in eerste instantie hiervoor een draagvlak creëren binnen onze sector.

Op vrijdag 13 november 2020 gaf Vlaams minister van Omgeving Zuhal Demir via een online-event officieel de aftrap van dit project.

De doelstellingen van de initiatiefnemers en de reeds 100 deelnemende bedrijven zijn:

- het verhogen van de biodiversiteit in Vlaanderen
- tuinen inzetten om de droogteproblematiek mee aan te pakken
- circulaire principes introduceren in tuinaanleg
- van alle tuinen samen een duurzame groene zone maken



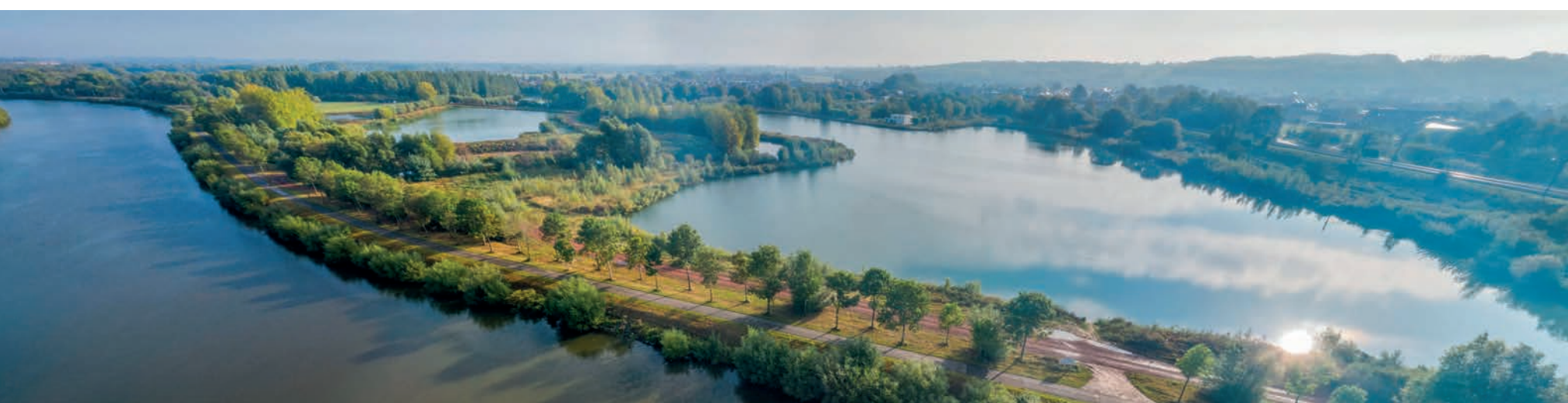
# GREEN DEAL

## NATUURLIJKE TUINEN

# Green Deal Bedrijven en Biodiversiteit

Deze Green Deal moet de biodiversiteit op bedrijventerreinen verhogen, en het draagvlak ervoor versterken. Met de heraanleg van onze omgeving hebben we een eerder volledig met beton verhard bedrijfsterrein omgevormd tot een moderne functionele ruimte met oog voor de natuur. In totaal werden er meer dan 200 bomen geplant en werd er waterdoorlatende verharding aangelegd. Binnen dit lerend netwerk bekijken we ook hoe de oude ontginningsgebieden kunnen worden opengesteld voor meer biodiversiteit.

**Toegepaste beplanting:** *Carpinus betulus*, *Ginkgo biloba*, *Parrotia persica*, *Platanus x acerifolia*, *Prunus Umineko*, *Euonymus fortunei*, *Ilex crenata 'Convexa'*, *Sarcococca confusa* en *Buxus sempervirens*.





Het trotse Vande Moortel team bij de 'kick-off'



Foto hierboven: kolomzetting met v.l.n.r. Dave Beuten (CEO Gijbels), Thierry De Vos (architect), Peter Vande Moortel, Marnix De Meulemeester (burgemeester Oudenaarde)



© Marc Scheepers

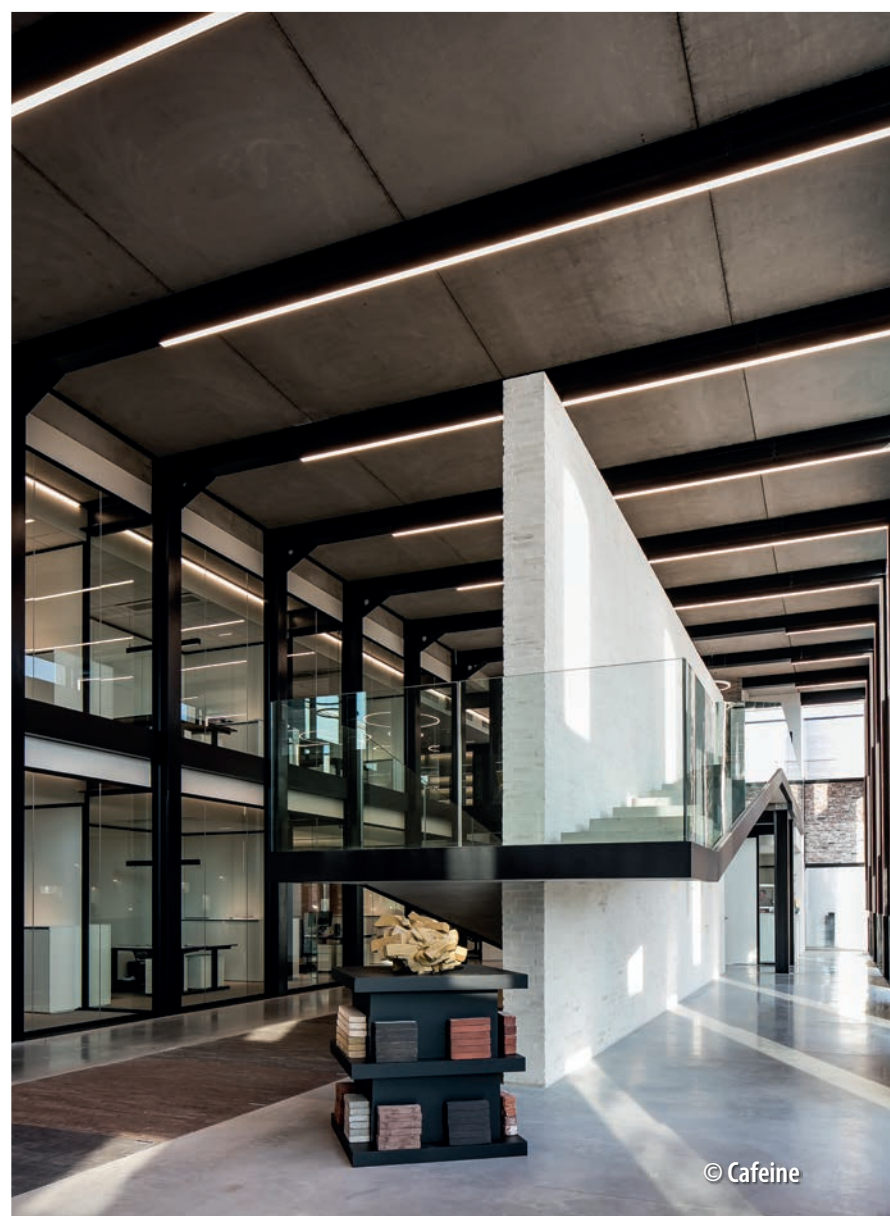
# THE MAKING OF



In totaal werden 128 demovlakken voorzien van gevelstenen en kleiklinkers aan zowel de binnen- als de buitenkant van het gebouw.



© Marc Scheepers



© Cafeine



© Cafeine



© Marc Scheepers



HANDMATIGE VERWERKING • AUTHENTIEKE ZET- EN LOSWIJZE •  
ECHTE KOLENBRAND • ELKE STEEN IS UNIEK •  
EEN BRUUT EN PUUR KARAKTER • KRACHTIGE EN NATUURLIJKE KLEURENNUANCES

## HAND-MADE BRICKS

Onze Hand-Made Gevelstenen hebben een **puur en authentiek karakter**. Ze worden gereduceerd gebakken waardoor er binnen één productieproces kleurverschillen ontstaan. Nuances die voorkomen tussen de verschillende stenen en de zijden onderling.

De combinatie met de **handmatige verwerking** tijdens het productieproces maakt zo elke steen uniek. Zo verkrijgen ze hun ruwe contouren en vertonen ze sporen

van deze manuele handelingen. Ook de aanwezige brandvlekken, of sintering, worden op **authentieke wijze** bekomen door het manueel strooien van kolen tussen de gestapelde stenen vóór ze gebakken worden.

Het resultaat is een **uniek, krachtig en natuurlijk genuanceerd gevelbeeld**.

## KALIBER BRICKS

Kaliber Bricks zijn 'het' voorbeeld van een **strakke vormbaksteen**. Ze hebben **uitstekende technische kenmerken** waaronder een lage porositeit en een hoge druksterkte. Bovendien zijn ze zeer duurzaam en vorstbestendig.

Standaard zijn ze verkrijgbaar in ons **ecologisch BRICK7-formaat**. Door hun speciale dimensies met een aangepaste diepte bieden ze zo **meer ruimte voor isolatie of woonoppervlakte**. Hierdoor bezitten ze alle eigenschappen die een moderne gevelsteen hoort te hebben.

Door de beschikbare afmetingen, texturen en kleuren bezitten ze een **hoge design value**.

Hierdoor zijn ze uitermate geschikt voor **hedendaagse en tijdloze architectuur**. De Kaliber reeks wordt geproduceerd volgens een **volledig geoptimaliseerd en geautomatiseerd productieproces**. Samen met het Brick7-formaat zorgt dit voor een optimale prijs/kwaliteit verhouding.

Kaliber bricks zijn standaard beschikbaar in **de reeksen sEptEm en lineA7**.

- [ Correcte prijs/kwaliteitverhouding ]
- [ Hoge vorstbestendigheid ]
- [ Ecologisch formaat ]



- [ Lage wateropname ]
- [ Hoge druksterkte ]
- [ Design value ]

# Rustique Bricks

Onze **unieke rustieke gevelstenen** belichamen de eeuwenoude Vlaamse bouwtraditie. Deze vindt zijn oorsprong in de landbouwactiviteiten en bijhorende hoeves die het Vlaamse landschap domineerden. Vanuit deze **landbouwtraditie** is er een typische bouwstijl ontstaan. Beiden hebben een direct effect op de beleving van onze regio en hoe we die ervaren. Bovendien geeft de **agrarische architectuur** de lokale identiteit vorm en typeert ze onze streek.

In een latere fase is hier vanuit de dorpskernen de typische **pastorijstijl** bijgekomen. Overgewaaid vanuit Frankrijk werd ook de statige en prestigieuze **Manoirstijl** populair in onze contreien.



## KWALITEIT VAN NIEUWE STEEN - TRADITIONEEL KARAKTER

Kenmerkend voor al deze stromingen is de materiaalkeuze met combinaties van gevelsteen, arduin, hout en klassieke dakpannen. Allemaal stralen ze **gezelligheid** uit en hebben ze een **authentiek en vaak statisch karakter**. In al deze stijlen neemt de baksteen een prominente plaats in. Ze vormen dan ook een belangrijk onderdeel van **onze baksteencultuur**. Onze steenbakkerij, met een geschiedenis van **méér dan 150 jaar**, ligt deze **traditie** nauw aan het hart en springt er dan ook zorgzaam mee om.

Onze rustieke gevelstenen zijn het ideale bouw materiaal voor iedereen die deze traditie wil verderzetten. Of het nu volledig volgens de regels van de kunst is of met een moderne knipoog naar deze traditie.

Rustique Bricks zijn **getrommeld en vaak gecementeerd**. In tegenstelling tot oude gerecupereerde gevelstenen bezitten onze Rustique-stenen **alle voordelen van een nieuw gefabriceerde gevelsteen** en hebben ze een **langere levensduur**. Hedendaagse ecologische verwachtingen komen we tegemoet door het aanbieden van deze stenen in het **ecologische Brick7-formaat**.

## LANDELIJKE EN RUSTIEKE UITSTRALING - VEROUDERDE LOOK



# Elegantia

Een nieuwe dimensie binnen  
ons kleiklinkergamma

Deze gloednieuwe reeks van Wasserstrich  
kleiklinkers creëert dankzij zijn slank formaat  
een héél krachtige beeldtaal.

Elegantia is verkrijgbaar in 5 markante kleuren  
met karakter.





© Cafeine



© Cafeine



© Marc Scheepers

Oppervlakte kantoorgebouw: **1050 m<sup>2</sup>**  
Oppervlakte incl. buitenomgeving: **7440 m<sup>2</sup>**  
Architect: **Tarch Architectenbureau**  
Landschapsarchitect: **Wirtz International Landscape Architects**

Hoofdaannemer: **NV Mathieu Gijbels**  
Coördinator ontwerp: **iVES bvba**  
Aannemer HVAC: **ZAMAN Groep**  
Ingenieursbureau Technieken: **VK Engineering**

Schrijnwerken: **Schrijnwerken Van Tomme Kurt**  
Binnenschrijnwerk: **Vossaert Keukens**  
Meubilair: **Bulo Design Meubilair**  
Fotoreportage: **Cafeine; Marc Scheepers**



© Cafeine

**STEENBAKKERIJ VANDE MOORTEEL | Scheldekant 5 | BE-9700 OUDENAARDE**  
T +32 (0)55 33 55 88 | [info@vandemoortel.be](mailto:info@vandemoortel.be) | [www.vandemoortel.be](http://www.vandemoortel.be)



**VOLG ONS OP DE VOET!**

COLOFON // Shaping Places / Copyright © 2021 Vande Moortel  
Design: Eli Lammertyn / Editor: Filip Melis / Contact: [news@vandemoortel.be](mailto:news@vandemoortel.be)